

EL CORREO DEL SUSTRATO

SUMARIO

PORTADA

Nueva imagen BIOT

Imagen del Grupo y marca paraguas

INTERIOR

I+R+D

Proyecto de investigación en el CIFACITA

MANTILLO BIOT

Compost vegetal

EUROTORF

El sustrato para la jardinería

Breves

CONTRAPORTADA

CALIDAD

Control de calidad del compostaje

NUEVA IMAGEN BIOT

Imagen del Grupo y marca paraguas



Tras el reparto de las acciones del Grupo Burés entre los dos hermanos Burés, Oleguer y Sílvia, el nuevo grupo de empresas BIOT ha adquirido una renovada fuerza.

Además de abarcar todo un conjunto de empresas -entre ellas Burés Profesional S.A., la empresa central del Grupo-, BIOT es también la marca paraguas de todos los productos que fabrica y comercializa Burés Profesional.

En la actualidad, Burés Profesional está trabajando en el cambio de la imagen de la empresa y de todos los envases de la gama de productos, retirando la antigua marca Burés, que ahora es propiedad de Burés S.A., empresa ajena al Grupo BIOT, y sustituyéndola por la de BIOT.

Además de continuar dedicándose a la fabricación de turbas y sustratos de cultivo (Prodeasa, Ukrania, Eurotorf y Balticpit), fertilizantes para la agricultura -como abonos orgánicos y organominerales (Vigorhumus), abonos solubles (Soluplant), abonos de liberación lenta y controlada (Verplant, Fertigreen y Fercicote)- y a la línea de microelementos quelatados (Kelamix) y sacos de cultivo fuera del suelo (Cultivator), Burés Profesional está trabajando intensamente en la ampliación de la nueva línea de productos para la jardinería.



Anuncio con la nueva imagen aplicada de Fercicote



Rotulación de los camiones BIOT

I+R+D

PROYECTO DE INVESTIGACIÓN EN EL CIFACITA

La provincia de Huelva es en la actualidad la segunda zona productora de fresas del mundo y la primera exportadora de fresa fresca de Europa. Prácticamente la totalidad del cultivo de esta planta se lleva a cabo mediante sistemas de regadío y en condiciones protegidas, lo que permite, entre otras ventajas, avanzar las fechas de máxima producción, obtener mayores cosechas y beneficios, etc. Esto nos ha llevado a estudiar detenidamente los sustratos que se pueden ajustar mejor a los requerimientos de este tipo de cultivo.

De esta forma, en el año 2005 se llevó a cabo en las instalaciones murcianas del CIFACITA (Centro de Investigación y Formación Aplicadas a Cultivos Intensivos de Tecnología Avanzada) el estudio titulado «Evaluación del comportamiento agronómico de un sustrato orgánico en sacos de cultivo de distintas dimensiones en cultivo de fresa», que ha permitido extraer conclusiones muy útiles relativas al cultivo de la fresa y, en especial, al sustrato de la gama CULTIVATOR.

El ensayo consistió en la evaluación del comportamiento agronómico del sustrato CULTIVATOR en sacos de cultivo de dos tamaños diferentes (30x90 cm y 25x100 cm) y sometidos a diferentes dosis de riego. El programa de fertilización mineral fue el estándar en la zona de cultivo y el mismo en todos los ensayos. El material vegetal utilizado para realizar el ensayo fue el cultivar Camarosa.

Los parámetros que se controlaron fueron los siguientes:

- desarrollo del cultivo
- optimización del riego
- producción con aprovechamiento comercial y distribución de calidades
- evaluación de caracteres de calidad
- homogeneidad de la producción
- sensibilidad frente a plagas y enfermedades

Las conclusiones obtenidas fueron:

En lo que respecta al riego:

- Existe una cierta correlación entre la dosis de riego aportada y la superficie cubierta de planta en el saco CULTIVATOR.
- El tratamiento de riego más adecuado que se encontró para los sacos CULTIVATOR fue el equivalente al 8% de agua útil. Se entiende por agua útil la suma del agua fácilmente asimilable más el agua de reserva para la planta que se encuentra en el sustrato; esta última tiene un valor del 8,6% respecto al volumen del sustrato.
- Los rendimientos obtenidos en los diferentes tratamientos realizados en los sacos CULTIVATOR muestran que una reposición continua de agua

(menor dosis de riego) es lo más idóneo, pero que riegos demasiado cortos (de menos de un minuto) no posibilitan una estabilidad completa del sistema.

En lo que se refiere al tipo de saco:

- En cuanto a la producción de las plantas seleccionadas, no se observaron diferencias significativas entre los diferentes tratamientos, independientemente del tamaño del saco estudiado (CULTIVATOR 30x90 o CULTIVATOR 25x100).
- No se han hallado diferencias significativas en el porcentaje de triaje entre los diferentes tratamientos de dosis de riego para los dos tipos de sacos estudiados.

Al mismo tiempo, se determinó que los sacos de cultivo fuera del suelo CULTIVATOR constituyen una muy buena opción en el cultivo de la fresa, por las grandes ventajas que presentan:

- Permiten obtener cultivos más uniformes y, de forma especial, favorecen el desarrollo de un sistema radicular más homogéneo.
- Los cultivos están exentos de problemas fitopatológicos.
- Reducen el consumo de energía empleada en las labores relacionadas con la preparación del terreno para la siembra o plantación.
- Mejoran la eficiencia del agua utilizada, lo que representa un menor consumo de agua por kilogramo de producción obtenida.
- Frente a los cultivos establecidos sobre un suelo normal, los cultivos sin suelo utilizan los nutrientes minerales de manera más eficiente.
- El desarrollo vegetativo y productivo de las plantas se controla más fácilmente que en cultivos tradicionales realizados sobre un suelo

normal.

- Mayor cantidad, calidad y precocidad de cosecha.
- Permiten una programación de actividades más sencilla y racional.
- Admiten la posibilidad de mecanizar la producción.

Por otra parte, y dada la estrecha relación que los sustratos guardan con la raíz, los sacos CULTIVATOR aportan otras propiedades que normalmente se olvidan cuando se habla de sustratos:

- Oscuridad total para el buen desarrollo radicular.
- Temperatura óptima para que la raíz pueda llevar a cabo todas sus funciones (absorción de nutrientes minerales, transpiración y movimiento de la savia bruta por el xilema, respiración celular íntimamente relacionada con la absorción y el transporte de los nutrientes, acumulación de sustancias de reserva en algunos cultivos y síntesis de fitohormonas, entre otras).



PRODUCTOS



MANTILLO BIOT

COMPOST VEGETAL

El Mantillo Biot es un producto ideal para mezclar con la tierra, pues mejora la fertilidad del suelo y la calidad y vigor de las plantas. Está altamente recomendado para el mantillado de terrenos de césped y prado.

Utilizando el Mantillo Biot no sólo se beneficia de su alta calidad, sino que colabora con el medio ambiente: el compost vegetal con el que se ha elaborado este producto, en efecto, ya no debe ser incinerado, lo que supone una reducción de las emisiones de CO2 a la atmósfera.



EUROTORF

El sustrato para la jardinería

Eurotorf es uno de los nuevos productos que Burés Profesional S.A. incorpora a su nueva línea de jardinería.

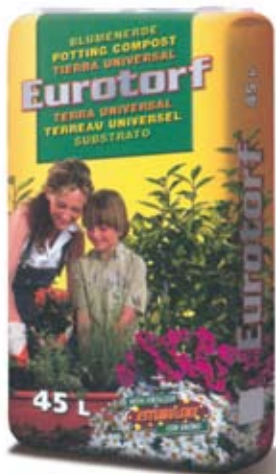
Se trata de un sustrato elaborado con materias primas de alta calidad indicado para plantas de flor y de hoja. Especialmente recomendado para el trasplante a tiestos y jardinerías de todo tipo de plantas, tanto de interior como de exterior.

Es también adecuado para la mejora de tierras en jardines, parterres y huertos.

Eurotorf está compuesto por una mezcla de turba rubia y compost vegetal, con el pH corregido y abonado de fondo.

Contiene ESTIMULINE, un agente bioestimulante con efectos favorables sobre el crecimiento de la planta y su resistencia en condiciones adversas.

Se presenta en cuatro formatos: 10 litros, 20 litros, 45 litros y 70 litros.



Nueva incorporación a Burés Profesional del Grupo BIOT, en Vilablareix (Girona)

El que fuera director comercial de Rosa Planters y, anteriormente, de Burés S.A., Jordi Calaf, ha fichado como nuevo director comercial de Burés Profesional S.A.

Después de casi veinte años en el sector de la jardinería, Jordi Calaf comienza ahora, junto a Oleguer Burés, un nuevo proyecto al frente de la red comercial nacional con el objetivo de alcanzar los nuevos retos que la empresa se ha fijado dentro del sector.

Con una nueva imagen, BIOT, un nuevo packaging para sus productos y el desarrollo de los nuevos catálogos, Burés Profesional seguirá trabajando para crecer dentro de un mercado en constante evolución: el de la jardinería.

Abotrans SA

La última incorporación al grupo de empresas BIOT.

La nueva empresa dispone de una planta de producción en Escarabajosa de Cabezas (Segovia), donde lleva a cabo la producción de fertilizantes orgánicos en polvo y en pellet. También produce sustratos de cultivo y tierras para la jardinería, además de fertilizantes, que comercializa en sacos, big bags y a granel.

La empresa es plataforma de comercialización de toda la gama de productos de Burés Profesional S.A.

Los fertilizantes orgánicos aptos para agricultura ecológica que se fabrican en estas instalaciones se comercializan bajo la marca BIORCAMP.

Nuevo catálogo del Grupo BIOT

La comunicación con nuestros proveedores y clientes es una de las prioridades fundamentales para Burés Profesional y el resto de empresas del Grupo. Precisamente por esta razón se ha creado un nuevo catálogo del Grupo BIOT en el que se menciona a cada una de las empresas que lo integran y se explican de manera clara y concisa sus objetivos y finalidades.

Si desea recibir un ejemplar puede solicitarlo en el teléfono **972 40 50 95** o bien enviando un mensaje a esv@burespro.com

CALIDAD

Control de calidad del compostaje

Un número importante de los productos que elabora Burés Profesional S.A. se obtienen a partir del proceso de compostaje de diversas materias primas.

El compostaje consiste en la transformación de productos orgánicos a través de un proceso controlado de descomposición por acción de microorganismos. El producto compostado que así se obtiene es un buen mejorador del suelo y constituye un excelente sustrato orgánico o medio de cultivo.

El Departamento de Calidad de la empresa cuenta, en su sede de Vilablareix, con un laboratorio físico-químico que desde hace ya varios años vela por el control de la calidad de los productos y materias primas de todas las plantas que componen Burés Profesional S.A.



Fig. 1. Volteo de una pila de compostaje

Entre los controles que puede realizar el laboratorio de la empresa destacan los de humedad, temperatura, materia orgánica, conductividad eléctrica, pH, granulometría, densidad aparente compactada y curva de retención de agua de sustratos. Cabe mencionar, además, que todos los análisis se realizan según normas europeas UNE-EN.

El Departamento de Calidad se encarga asimismo del control de calidad de los procesos de fabricación, compostaje y envasado. Concretamente, el proceso de compostaje tiene lugar en pilas de compostaje estáticas que se voltean varias veces a la semana, según el material a compostar.

Para que el compostaje se realice de manera correcta hay que determinar muy cuidadosamente la frecuencia de los volteos que deben practicarse a las pilas, el sistema de aireación y aspiración forzada de las mismas y los días que estarán en compostaje.

Todo esto se controla a partir de diversos parámetros, entre los cuales los más usuales son:

- Temperatura
- Humedad
- Presencia de oxígeno
- Relación carbono / nitrógeno

Los controles que más se realizan, y de forma exhaustiva, son los de humedad y, en especial, de temperatura, parámetro este último muy fácil de medir y a la vez muy útil, porque indica rápidamente en qué estado se encuentra la pila.

Para el control de temperatura, la empresa cuenta con varias sondas de temperatura con dispositivos de registro incorporados que pueden almacenar durante meses, y de forma ininterrumpida, datos sobre la temperatura interna de la pila y la temperatura ambiente.

La recopilación y el estudio de todos los controles de calidad que se llevan a cabo día a día permiten a la empresa mejorar continuamente la calidad de sus productos y, por ende, la satisfacción de sus clientes.

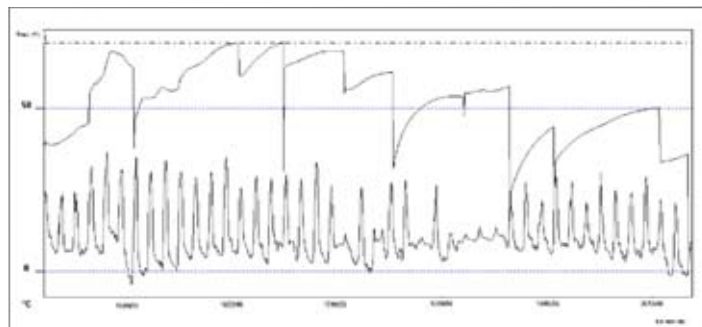


Fig. 2. Gráfica de temperatura de una pila de compostaje obtenida de una sonda con dispositivo de registro, que refleja los datos recopilados de forma continua durante un mes y medio.